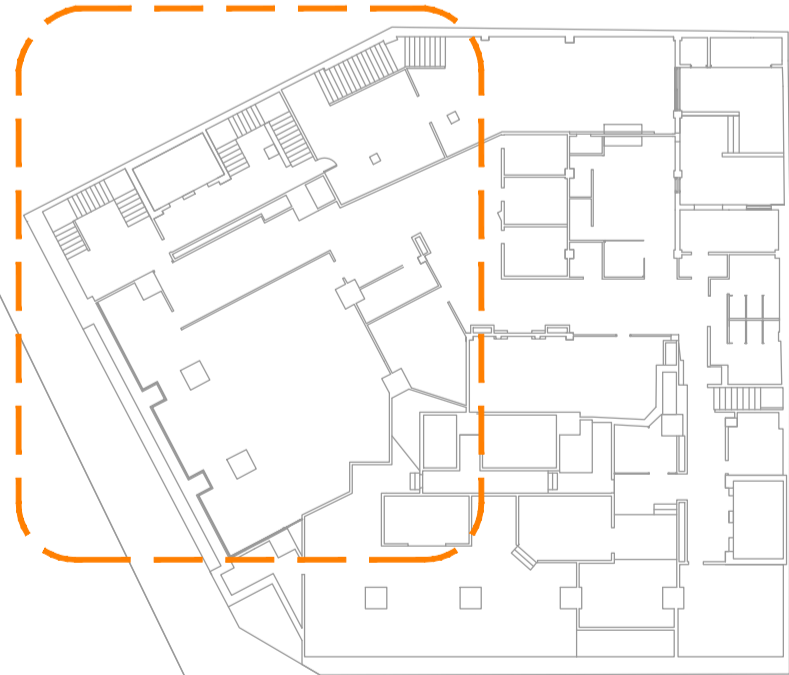


REFERENCIAS

PVC.	Policloruro de Vinilo
HF.	Hierro Fundido
HG.	Hierro Galvanizado
PPS.	Polipropileno Sanitario
PEAD.	Polietileno Alta Densidad
D.L.	Derrame Libre
A.GAS.	Acero sin Costura con Recubrimiento Epoxi
	Pileta de Patio Abierta
	Boca de Desague Abierta
	Pileta de Patio Abierta con Tapa de Inspección
	Boca de Desague Tapada
	Neutralizador de Acidos
	Pileta de Cocina
	Pileta de Lavar
	Lavatorio
	Inodoro Pedestal
	Bidet.
	Caja de Acceso Múltiple Abierta
	Caja de Acceso Múltiple Tapada
	Caja Polipropileno Sifonada con salida por debajo
	Caja PVC Sifonada
	Cámara de Inspección 60x1.10
	Cámara de Inspección 60x60
	Cámara de Inspección 60x60 c/ sifón desconectar160
	Cámara de Inspección 60x60 Corte
	Cámara de Inspección 60x1.10 Corte
	Medidor de Agua Corriente
	Llave de Paso
	Ducha
	Calefon
	Canilla Servicio
	Boca de Incendio
	Desague Primaria
	Desague Secundaria-Drenes
	Desague Pluvial
	Ventilación
	Abastecimiento Agua Fria y Caliente
	Incendio
	Gas



ANEP		ÁREA DE PROYECTOS	
DIRECCIÓN SECTORIAL DE INFRAESTRUCTURA		CONSEJO DIRECTIVO CENTRAL	
OBRA:	LOCALIDAD:	FECHA:	2022
EDIFICIO SEDE CENTRAL CODICEN	MONTEVIDEO	ESCALA:	1/50
CALLE: Avda. Libertador 1409 esq. Colonia	DEPARTAMENTO:	MONTEVIDEO	
PLANO DE:	INSTALACION SANITARIA		LÁMINA Nro:
SUBSUELO-P.GRAL-DESAGUE-ABASTECIMIENTO-SECTOR 1			L22
ARQUITECTO:	SANDRA BOTO - GUSTAVO DOS SANTOS CRUZ	FIRMA:	
AYTE. DE ARQTO:	ARQ. FLAVIO FLORES	FIRMA:	
TECNICO:	CECILIA SUAREZ	FIRMA:	
DIBUJANTE:	CECILIA SUAREZ	FIRMA:	